

Engineer Support Company



株式会社 **アルトナー**

[www.artner.co.jp](http://www.artner.co.jp)



Engineer Support Company

**ARTNER**

会社案内

# ARTNER

## 人、技術、未来を創る。

Create the Future

卓越した知識とノウハウを持つエンジニアを育て、  
社会に新しい価値を生み出すこと。  
それが、アルトナーのミッションです。  
人が技術を創り、技術が未来を創る、  
創造の連鎖によって、クライアントとアルトナーの  
持続的な成長を実現します。

### 社是

- 一、精神の追求
- 一、智識の追求
- 一、創造の追求

事に処し選ぶべき道に確固たる決断を要するときは、  
すべからず冷静を第一とし、如何なることよりも、  
常に基本にかえることを考えよ

### 経営理念

#### エンジニアサポート カンパニー

人をつくり 技術を育み  
技術者を通じ社会に貢献し  
全従業員の幸せと会社の反映を目指します

### 【社名の由来】

#### Art + Partner

狭義での設計に留まることなく、より優れたクオリティを追求するArt「技術」によって、クライアントの信頼に応えるPartner「パートナー」であり続けることを意味しています。

エンジニアの限りない  
可能性とともに、  
アルトナーは成長し続けます。

アルトナーは、1962年、株式会社大阪技術センターとして設立されました。高度経済成長の下地を築いた重工業メーカー様を中心に、設計・トレースなどの業務を受注。

その後、業績の拡大に合わせ、1998年4月に株式会社アルトナーへと社名変更いたしました。

創業以来、時代の要請に応えるべく、機械設計から電気・電子、ソフトウェア設計開発へと領域を広げ、事業内容も業務請負から技術者派遣という、より成長が期待できるビジネスモデルへと進化してまいりました。

当社のルーツが人材サービスではなく技術設計にあるように、私たちは単発の人材派遣というスタイルではなく、クライアントの持続的な成長に貢献するテクニカル・パートナーとして活動しております。永きにわたるこの基本姿勢は、多くの信頼と実績を築き上げ、業界のパイオニアとして確固たる地位を確立しました。

今後も、技術アウトソーシングの市場は拡大し続けると予想されています。事業拠点の拡充、エンジニアの増強、細分化が進む技術領域への対応など、質・規模ともに発展を図り、クライアントの深耕と開拓につなげてまいります。

アルトナーは、これからも、お客様、株主様、従業員をはじめ、すべての社会の皆様からご支持、ご賛同いただける経営を推進し、企業価値の拡大に努めてまいります。



代表取締役社長

関口 相三

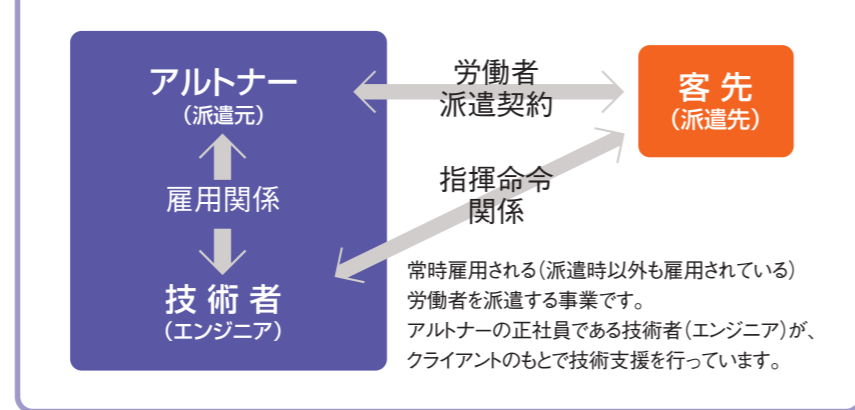
成長著しいアウトソーシング業界において、  
 トップメーカーのクライアントが求める  
**エキスパート・エンジニア**を派遣しています。

人材の流動性と効率性が課題である現代社会に、  
 ハイパー・エンジニアリング時代の到来。  
 アルトナーは、この環境下で最も必要とされる  
 設計・開発のエキスパート派遣をビジネスモデルにしています。  
 多彩なジャンルの優れたエンジニアを擁し、  
 各産業界トップメーカーのパートナーとして、  
 技術開発の支援を行っています。

企業の経営スリム化、効率化の加速によって、  
 ますますアウトソーシング需要の拡大が  
 見込まれています。

時勢によって変化する雇用状況に経営を左右されないよう、企業は人員バランスを精査し、  
 業務のアウトソーシングを進めています。派遣先企業は雇用上の責任を負わなくて良いため、  
 社会保険などの経費、それらの手続きにかかる手間を削減することができ、企業成長に  
 必要となる優れた人材や技術力を容易に活用することができます。

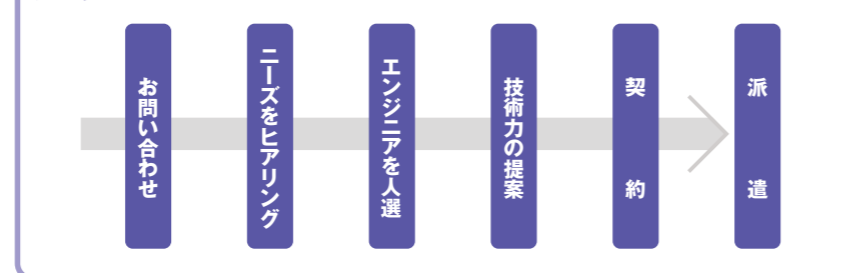
特定労働者派遣事業とは



クライアントニーズに適確に応える、  
 多種多様な派遣スタイル。

クライアントの開発ニーズ、開発プランに合わせて、技術レベルに合ったエンジニアを選  
 びスピーディーに派遣します。単独派遣やプロジェクト派遣など開発スケジュールに沿って  
 の派遣者数の増減など、様々なスタイルで機能的に対応します。

ワークフロー



機械設計開発

MACHINERY

- プラント ●生産設備ライン ●FAシステム、産業機械
- 商業用原子力用ロボット ●食品・印刷関連加工機械
- 家電機器 ●自動車関連部品 ●通信・制御機器
- 各種機械の調整及び設置・運用保守管理

電気・電子設計開発

ELECTRONICS

- LSI、半導体、集積回路 ●自動車関連制御 ●FA制御回路
- 家電製品各種回路 ●プラント電気計装
- 映像・画像処理システム ●配線・配電制御機器
- 家電製品・電子機器・電子部品の試作及び  
 評価試験・品質確認試験・実験評価

ソフトウェア開発

SOFTWARE

- 制御システム ●計測制御システム ●FAシステム
- ネットワーク管理システム ●通信機器管理システム
- 情報ネットワークのメンテナンス及びバージョンアップ

産業技術のコアとなる3つの領域で、  
 技術革新を推し進める  
**テクニカル・パートナー**として  
 貢献しています。

アルトナーの事業領域は、  
 豊かな21世紀社会を支える技術分野に集約しています。  
 機械、電気・電子、ソフトウェアの分野で、  
 常に最先端の技術ソフトを提供しています。  
 また、クライアントの潜在的なニーズにいち早く応えられるよう  
 各分野において多様なジャンルのエンジニアを揃え、  
 設計はもちろん、設計技術周辺に及ぶ業務にも取り組み、  
 高い評価を獲得しています。



多種多様な実績を上げています。

それぞれの専門知識とノウハウを駆使し、

M・E・Sに通じるエンジニアたちが、

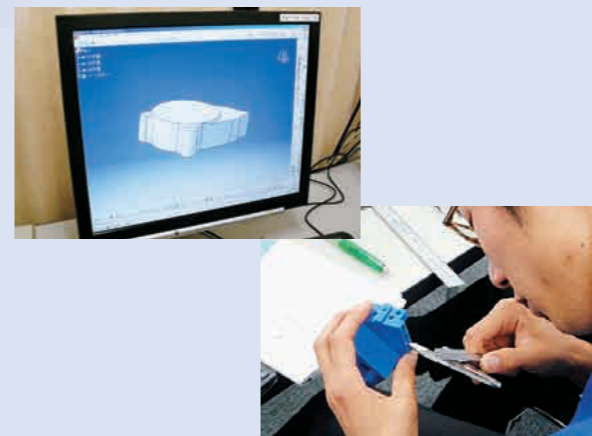
卓越したスキルを持つエンジニアが、あらゆる技術課題を解決します。  
技術革新とともに進む、専門領域の細分化にも対応した  
充実のワークメニューです。

機械設計開発

当社のルーツであり、中核をなす分野

当社では、機械系の設計職種は機器装置・機構・樹脂成型板金筐体・解析の4分野にセグメントしており、2次元CAD・3次元CADを使用する設計開発業務をメイン・ワークとして、自動車関連メーカーや家電メーカー、精密機器メーカーを中心に技術員を派遣しています。近年、需要が著しく増加しているのは、自動車関連の業界ではボディーやシャーシ、インパネ、エンジン設計、家電業界では薄型テレビやデジカメ、精密機器業界は半導体製造装置や液晶露光装置などで、これらは当社の安定した収益を計上するメイン設計分野となっています。また、自動車メーカーなどで衝突解析・流体解析・熱解析・構造解析等の解析分野の需要が増えてきており、この職種の増員とレベルアップに注力しています。

M A C H I N E R Y



設計開発実績

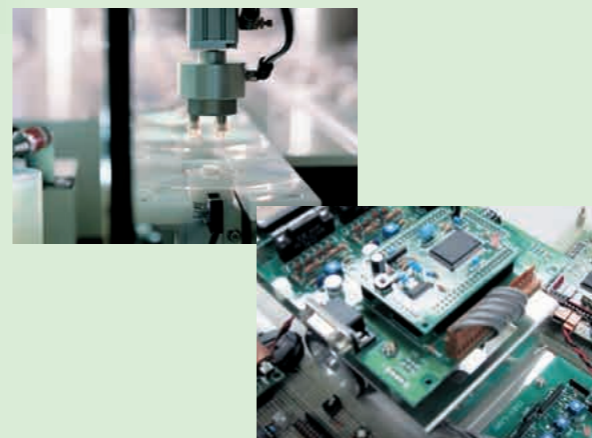
- 建設機械
- 生産設備ライン
- 生産システム
- FAシステム・産業用機械
- ロボット
- 食品・飲食・加工機械
- 印刷関連・紙加工機械
- 真空ポンプ・装置
- 運搬・昇降貨物装置
- 自動搬送ライン
- 流体・油空圧機器
- 冷凍機・冷凍応用製品
- 事務用機器・装置
- 民生用電気・電子機器
- 金型
- 打設機器
- 照明器具
- 電池電子部品
- 半導体製造装置
- 電子計算機・関連装置
- 自動車・二輪自動車
- 航空機
- 通信機器
- 制御機器
- 計測機器
- 計量・試験・検査装置
- 医療用機器
- 光学機器
- 映像機器
- 製版機器
- プラント
- 衛生設備品
- 警報設備
- セキュリティシステム

電気・電子設計開発

あらゆる産業メーカーと密接に結びつく重要戦略領域

各メーカーの製品において、心臓部となる回路基盤の設計や電気系の信頼性評価業務をメイン・ワークとしています。  
当社では、電気・電子系の設計職種は、電気機器・電子回路・半導体の3分野にセグメントしており、ここ数年、半導体の需要が増えています。  
デジタル家電分野では、システムLSIの設計需要が増加しているため、当社独自のエレクトロニクス研修を実施し、次々と生まれる顧客の新しい要望にも応えています。

E L E C T R O N I C S



設計開発実績

- 配線配電制御機器
- 重電機器
- 開閉制御装置
- 電力応用装置
- 回転・電気機械
- 制御機器・システム
- 金属加工機
- 自動販売機・サービス機
- 自動搬送システム
- 民生用電気・電子機器
- 事務用機械・装置
- 通信装置・関連装置
- 低高周波応用装置
- 有線通信装置
- セキュリティ管理システム
- 放送機材
- 販売物流システム
- 半導体・集積回路
- 半導体IC製造装置
- 電子部品・応用装置
- メモリー部品
- プリント板関連
- 電子計算機
- 自動車関連
- 放射線発生及び測定器
- 計量・試験・計測器
- 医療機器
- 楽器

ソフトウェア開発

急伸中の情報産業で、さらなる拡大が見込まれます

当社では、制御ソフトと情報処理の2職種をソフトウェア開発として位置付けております。  
当社の強みはハードの動作制御を開発する制御ソフト分野であり、自動車関連メーカーやデジタル家電メーカーから大きな期待を寄せられています。レベルの高い技術員を要請されることが多いため、当社内ではソフトウェア開発知識だけではなく、ハードの知識も吸収できるハイレベルな研修を実施しています。

S O F T W A R E



開発実績

- 制御システム
- 計測制御システム
- 計測システム
- FAシステム
- ネットワーク管理システム
- 通信管理システム
- 農林漁業用機器

育てるのは、  
 智の広がりと深さをそなえた  
**T字型スペシャリスト。**  
 アルトナーが誇る、独自の教育システム。

専門知識や  
 業務スキルを広げる  
**ヨコ軸**の教育。

技術的知識や業務遂行能力が  
 修得できる基礎・応用研修に加えて、  
 定期技術研修会や能力開発セミナーを実施。  
 各エンジニアのレベルアップを目指した  
 技術フォローや技術情報提供をはじめ、  
 資格免許取得のための指導を  
 繰り返し行っています。

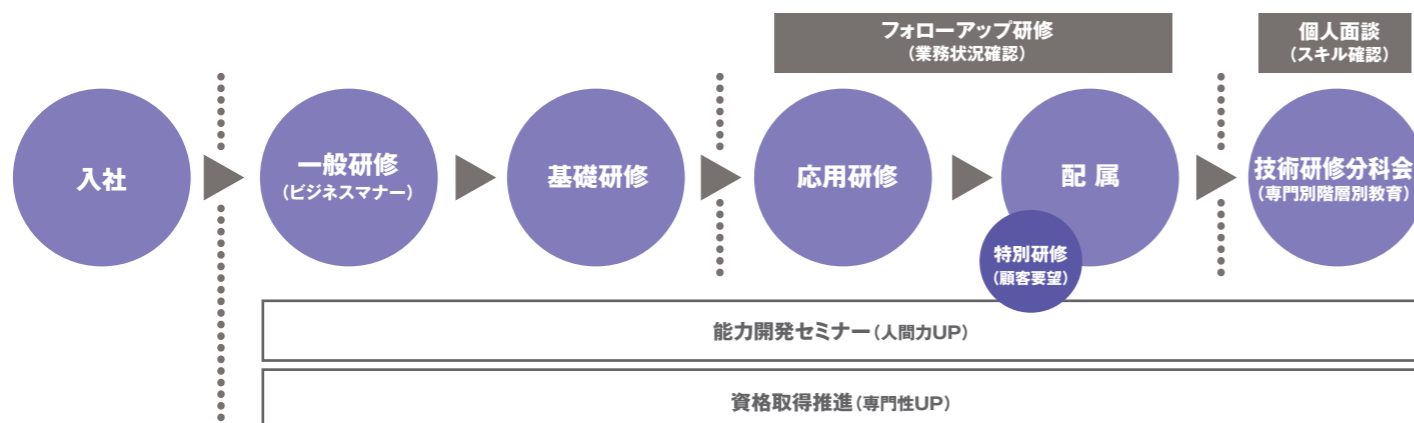
TECHNICAL KNOWLEDGE

教養や  
 コミュニケーション能力を  
 深める  
**タテ軸**の教育。

ビジネスマナー研修では、  
 社会人としてのマナーや倫理観を修得。  
 また、定期的な面談やフォローにより、  
 各個人の希望や実情に応じた  
 指導やアドバイスを実施。  
 モチベーション向上と人間的成長を  
 細やかにバックアップします。

COMMUNICATION

**T**字型スペシャリスト教育システム



アルトナーが理想とするのは、単なる技術のスペシャリストではなく、幅広い視野や豊かな人間性を兼ね備えたエンジニアです。アルトナーには、エンジニアの技術と意識を高感度に磨く独自の能力開発システムがあります。技術やスキルの向上を図る技術研修に加えて、社会人としてのコミュニケーション力を磨くビジネスマナー研修も重視した、きめ細やかなバックアップ体制が充実。技術力と人間性に優れたエキスパートが、クライアント各社の多様なご要望にお応えしています。

# いつもエンジニアでいよう。

最前線で活躍するエンジニアを支える  
多彩な教育プログラム。



### 一般研修

ビジネスマナー、  
社会人としての心構え、  
アルトナーに関する様々な  
知識を研修します。

### 基礎研修

エンジニアとして  
知っておかなければならない、  
技術領域のベースとなる  
知識、ノウハウを  
幅広く学びます。

### 応用研修

クライアント先での  
業務を想定した研修。  
技術的知識はもちろん、  
業務遂行能力のアップに  
重点を置き、  
実務能力を磨きます。



### 特別研修

特定の顧客に向け、  
顧客ニーズに基づき、  
特殊な知識・ノウハウ研修を  
実施。

### 技術研修分科会

全国で年400回以上の  
分科会を開催。  
専門領域ごと、スキルの  
階層ごとに、業務に直結した  
知識とノウハウを深めます。

### 能力開発セミナー

様々な分野から講師を招き開催。  
特定の技術分野に限らず、  
幅広い知識を習得し、  
人間力を育成します。

例) 品質管理の実践、  
絵画空間の表現について、  
潜在意識の開発、他



### フォローアップ研修

新入社員向けの定期面談。  
業務及び生活面に対する  
フォローアップを行い、  
指導と支援を行います。

### 個人面談

エンジニアに対する定期面談。  
ベーススキル、専門技術スキル、  
個人目標設定とその  
達成度等の項目を確認、  
指導を行います。

### 資格取得推進

専門スキルアップを目指す、  
資格取得を推進。  
合格者を対象に、  
受験料や資格手当など  
バックアップ体制が  
充実しています。

### メンタルヘルスケア

専属のカウンセラーが、常時  
対応しています。  
エンジニアが直面する  
様々な問題に対して、  
エンジニア自ら答えへとたどりつく  
サポートを行います。

## 産学連携による実績

当社の研修体制・教育  
内容に賛同いただいた  
大学にて、当社の研修  
教育担当者が非常勤  
講師として講義を行っ  
ています。



## 教育ノウハウの提供

当社の実務教育ノウハウを  
まとめた実務教育テキストは  
社員研修用としてだけで  
なく、多くの大学で活用され  
ています。  
取引先同様、当社は各大学  
理工系学部との信頼関係  
も構築しており、優秀な人  
材獲得に貢献しています。

