

## 着実に実績を積み重ねている、先輩エンジニアにインタビュー。



ハイパーアルトナー事業部  
東日本エンジニアリングセンター  
**川上啓道**  
2003年入社  
エネルギー環境科学専攻

### どんな足跡を残したいですか？

私は建設機械に載せる電子コンポーネントの開発に携わっています。小さい頃から実験が大好きで、大学でも研究が面白く修士まで進みました。ですが、徐々に企業のものづくりに興味も湧くようになり、大学を飛び出してみようと思った。実験に追われる中での就職活動は1週間しか持たず、そこで出会ったのがアルトナーでした。電子工学科を卒業してはいますが、電子工作が趣味であつたわけでもないの、最初は右も左も分からない状態

でした。それでも同期には負けたくない、新人研修では必ず質問し、最初にお世話になった医療機器メーカーではどんな単純な仕事でも何かを学び取ろうと、ひとつずつ積み重ねてきました。今も壁にぶち当たる日々ではありますが、先輩にアドバイスしたり、お客様から頼りにしてもらえよう仕事をできるようにしました。みなさんも今できることとできないことに縛られず、一歩踏み出してみたいはいかがですか？

## 世の中になく技術を生み出すことに携われる喜び

私は入社してすぐに家電機器メーカーに配属されてから、請負という業務形態へ移行した現在まで無線通信技術の先行研究開発に携わっています。無線という情報伝達媒体は携帯電話など様々な場面で使用されており、使用場面は現在も増加しています。このことから容易に想像ができますが、無線通信技術は現在世の中で必要不可欠かつ今後さらなる発展が期待されている分野です。そのような分野における先行研

究開発なので非常にやりがいがあります。存在していない技術の研究開発なので最新の情報を収集することや既存技術の学習は欠かせませんし、行き詰ることも多々あります。そのようなときでも、世の中になく技術を生み出そうとしている研究開発に携わることができている喜びを力に変えて日々業務に取り組んでいます。さらなる発展が期待されている技術分野において世の中になく技術の研究開発をしてみませんか？



ハイパーアルトナー事業部  
西日本エンジニアリングセンター  
**山下秀典**  
2003年入社  
数理工学専攻

## 難しいけれども、物を創るのは楽しい

RF(radio frequency)とは？携帯電話、無線LAN、Bluetooth、衛星通信等の無線通信技術です。日常生活で何気なく使っている技術ですが、その中身は専門的な知識、技術力の高さ、使用場所を選ばない耐環境性に配属直後は、驚きの連続でした。このような職場でやっていけるのだろうか？初めて聞く専門用語の数々、机上に並ぶ数式、今の自分の技量と要求される技術のギャップに戸惑いました。

一つ一つの仕事をこなし、失敗をし、沢山の人の助けられ、そして出来上がった物が評価されるのは、大変嬉しいことです。気がつけば配属直後の不安は、配属先の皆様の温かい手助けによって自信に変わっていました。得られた知識と経験は人生において掛替えのない財産です。もっといろいろな物を造りたい。物を創るのは楽しい。創意工夫。幾つになってもその心を忘れず、自分だけにしか創ることの出来ない、そんな物造りをしませんか？



エンジニア事業本部  
横浜営業所  
**野田哲広**  
2007年入社  
電子工学専攻

## 大手メーカーで最前線の研究開発に携われます

私は面接で自動車関係の仕事に携われると聞きアルトナーに入社しました。新入社員研修後、希望通り自動車メーカーに決まり自動車開発の最前線で開発に携わりました。自動車の試作号機の実験なども見る機会があり世の中に出ている商品を開発している実感が感動しました。弊社では新入社員研修での制度も整っておりますので学んだことを活かすことができ、派遣先では仕事を覚えるのが早いと言ってくれました。はじめは、派遣で行くかどうかという扱いなのかなどの不安

もありました、アルトナーへの入社を悩んでいる方もそう思っているかも知れませんが、いざ派遣に行ってみると社員も派遣も変わらずに楽しくお仕事も付き合えることができます。現在は大手鉄鋼メーカーの研究所で、自動車部品などの解析業務などを行っています。鉄鋼メーカーということもあり非常に高い鉄鋼材料の知識と鉄鋼部品の製造方法の知識が必要となりますが、大手の研究開発の最前線のお仕事に携われるのは弊社の特徴でもあり、希望していた事なので非常にやりがいがあります。



エンジニア事業本部  
大阪営業所  
**橙木英明**  
2008年入社  
生体機械工学専攻

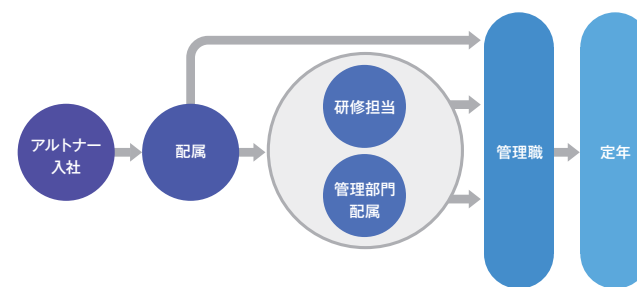
## 定年まで見据えたキャリアプラン。成長のチャンスも豊富です。



派遣は短期間・・・というイメージが強いと思いますが、アルトナーは定年まで技術者として活躍できるステージがあります。

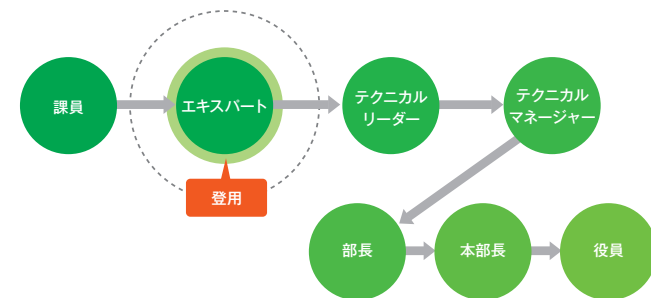
### アルトナー ライフプラン

アルトナーでは、定年まで勤務していただくことを前提にエンジニアを採用しています。アルトナーのライフプランにおいては、エンジニアとして生涯を通じて技術を究めていく道や、蓄積してきた自分のスキルを研修担当として、後輩へ伝承していく道などさまざまな道を用意しています。



### アルトナー キャリアプラン

アルトナーには、やる気のある方を直属の上司が指導して育て上げるエキスパート育成システムがあります。例えば、入社4年目であっても、鍛えられた人材はエキスパートとして活躍しています。その後、テクニカルリーダー・テクニカルマネージャー・部長と昇進していくことも可能です。管理職としてのスキルは、管理職研修で段階的に身につけていくことができます。



## キャリアアップのための

# Q&A

### Q どのような人物を求めていますか？

**A** 第一に向上心。当社の研修制度等を利用して、自らスキルアップができる人物を求めています。第二にコミュニケーション能力。お客様先で業務を行ううえで、やはりコミュニケーション能力は必要です。チームワークも大切となるため、協調性も求められます。

### Q 未経験でも技術者として通用しますか？

**A** 入社後はヒューマンリソース事業部配属となり、プロとなるために、まず実務研修で、ものづくりを勉強します。その後、基礎・応用研修で基本的な技術力を身につけてからの配属となります。事業部ごとに、配属後も技術スキルとヒューマンスキルのバックアップフォローを行っています。やる気と根気さえあれば大丈夫です。

### Q 研修の期間はどのくらいありますか？

**A** 配属前の基礎・応用研修は1~3ヶ月間です。配属先で必要となる基礎的な知識や技術を集中的に学びます。基礎・応用研修修了後も研修を受ける機会には常にあります。直属の上司によるエキスパート育成教育や能力開発セミナーなどが開催されています。

### Q 入社前に持っておいの方が良い資格はありますか？

**A** 資格は、知識や能力を測るためのひとつの目安になりますが、入社後に資格取得を目指して頑張ってください。資格取得を奨励している当社には資格取得援助制度もあります。資格取得時の受験料を会社が負担しますので、大いに活用してください。

### Q 寮制度はありますか？

**A** 当社規程により、寮費の一定額を補助いたします。

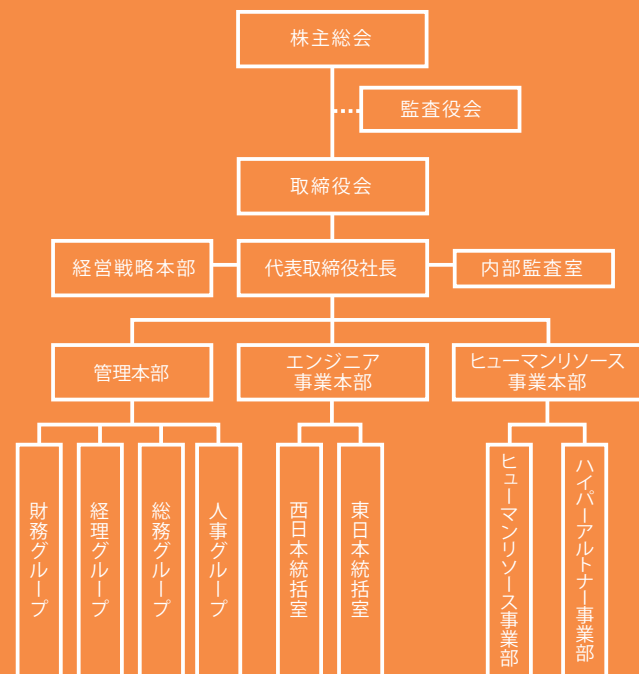
## 会社概要 (2010年10月末 現在)

名称	株式会社アルトナー
設立	1962年9月
代表者	代表取締役社長 関口 相三
株式	大阪証券取引所JASDAQ市場(証券コード:2163)
資本金	2億3,708万7,500円
本社	[東京本社] 〒222-0033横浜市港北区新横浜二丁目5番5号 住友不動産新横浜ビル5F [大阪本社] 〒530-0005 大阪市北区中之島三丁目2番18号 住友中之島ビル2F
事業内容	一般労働者派遣事業 (常用型、登録型)(許可番号 般27-020513) 有料職業紹介事業(許可番号 27-ユ-020355) 1)機械設計 2)電気・電子設計 3)ソフトウェア開発 上記分野の設計製作及び設計技術周辺業務
社員数	700名(2010年10月末 現在)

## 沿革

1953年 8月	有限会社関口興業社として創業
1962年 9月	株式会社大阪技術センターを設立
1998年 4月	株式会社アルトナーに社名変更
2002年 2月	上場5カ年計画を策定
2007年10月	ジャスダック証券取引所に株式を上場
2008年 2月	新中期5カ年計画をスタート

## 組織図 (2011年2月1日 現在)



## 事業拠点一覧

### 【ヒューマンリソース事業本部】

東日本エンジニアリングセンター(EC) / 人材開発チーム / 営業開発チーム  
〒222-0033 横浜市港北区新横浜二丁目5番5号 住友不動産新横浜ビル5F  
TEL:045-273-1854(代) FAX:045-274-1428

西日本エンジニアリングセンター(EC) / 人材開発チーム / 営業開発チーム  
〒564-0062 大阪府吹田市垂水町三丁目9番10号 白川ビル3F  
TEL:06-6821-2877(代) FAX:06-6821-2833

### 【エンジニア事業本部】

横浜営業所 / 横浜テクニカルセンター(TC)  
〒222-0033 横浜市港北区新横浜二丁目5番5号 住友不動産新横浜ビル5F  
TEL:045-273-1854(代) FAX:045-274-1428

宇都宮営業所 / 宇都宮テクニカルセンター(TC)  
〒320-0811 宇都宮市大通り一丁目4番22号 住友生命宇都宮第2ビル6F  
TEL:028-623-5880(代) FAX:028-623-5881

大阪営業所 / 大阪テクニカルセンター(TC)  
〒530-0005 大阪市北区中之島三丁目2番18号 住友中之島ビル2F  
TEL:06-6445-7551(代) FAX:06-6449-1334

名古屋営業所 / 名古屋テクニカルセンター(TC)  
〒450-0003 名古屋市中村区名駅南二丁目14番19号 住友生命名古屋ビル23F  
TEL:052-587-5621(代) FAX:052-587-5622

### ■ コーポレート・ガバナンスに関する基本的な考え方

①当社は、長期安定的な株主価値向上を経営の最重要課題と位置づけしており、事業の発展及び収益性を確保するとともに、より高い技術開発力を目指す技術者集団として、各業界での顧客企業とともに“テクニカルパートナー”として成長していくことを目指しております。また、常に社会の求めるものを追求し、需要を創造するとともに、会社の永続的な発展のために経営の効率性と健全性を追求してまいります。

②会社の社会的役割を認識し、法令等を遵守するとともに株主・地域社会・顧客企業・従業員などステークホルダーとの良好な関係の維持発展に努めてまいります。

③経営環境の変化に柔軟に対応できる経営管理体制(含む内部管理体制)により、内部統制並びにリスクマネジメントをより一層強化し、管理体制の充実を図ってまいります。また、社内外への情報の迅速な開示と、経営の透明性を高めてまいります。



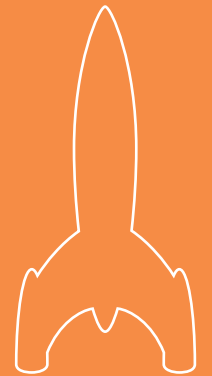
株式会社 **アルトナー** [www.artner.co.jp](http://www.artner.co.jp)

[東京本社] 〒222-0033 横浜市港北区新横浜二丁目5番5号 住友不動産新横浜ビル5F (代表)045-470-5663

[大阪本社] 〒530-0005 大阪市北区中之島三丁目2番18号 住友中之島ビル2F (代表)06-6445-7551

✉ [saiyo@artner.co.jp](mailto:saiyo@artner.co.jp)

ARTNER



いつもエンジニアでいよう。

# ARTNER

採用のご案内