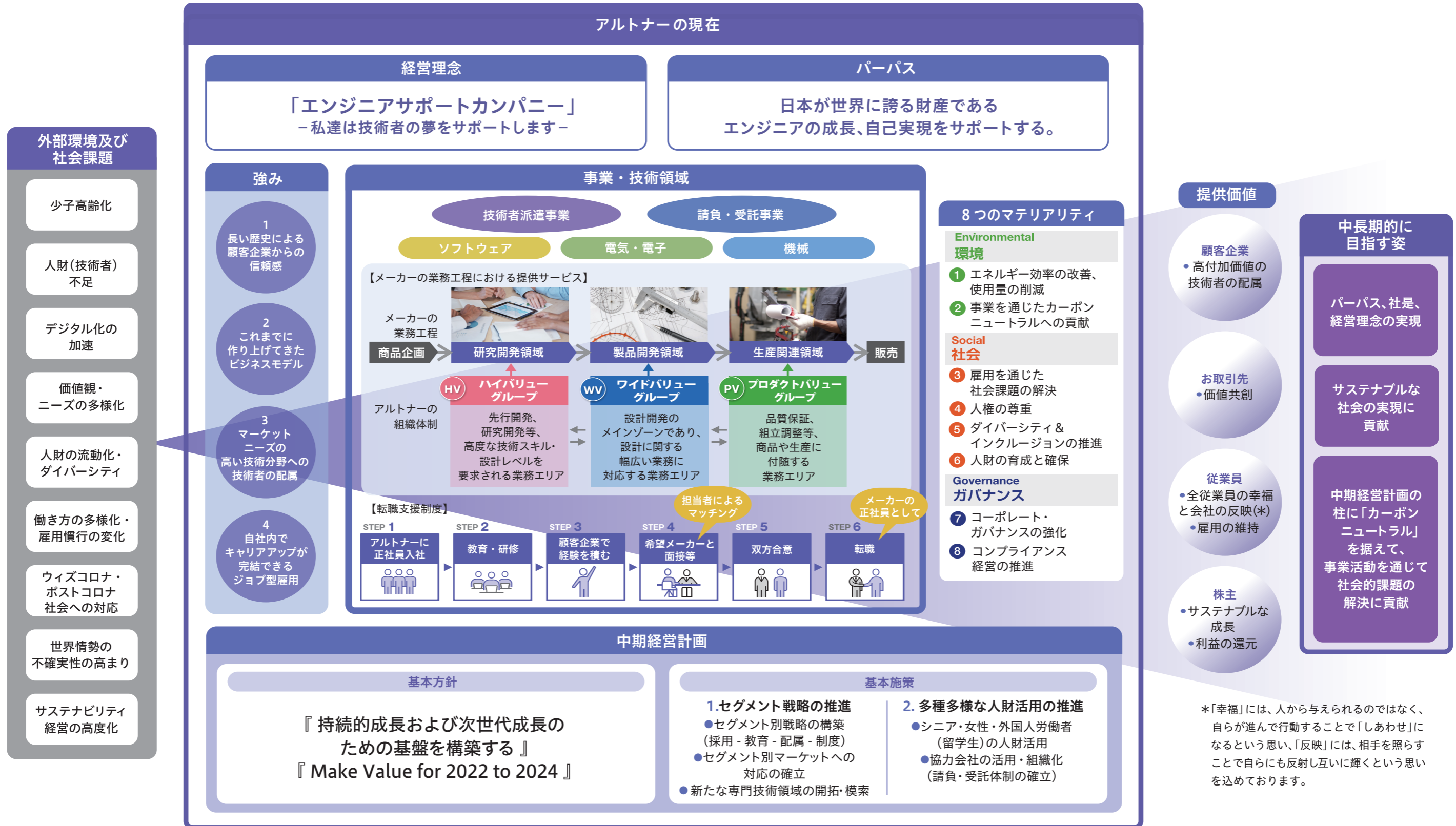
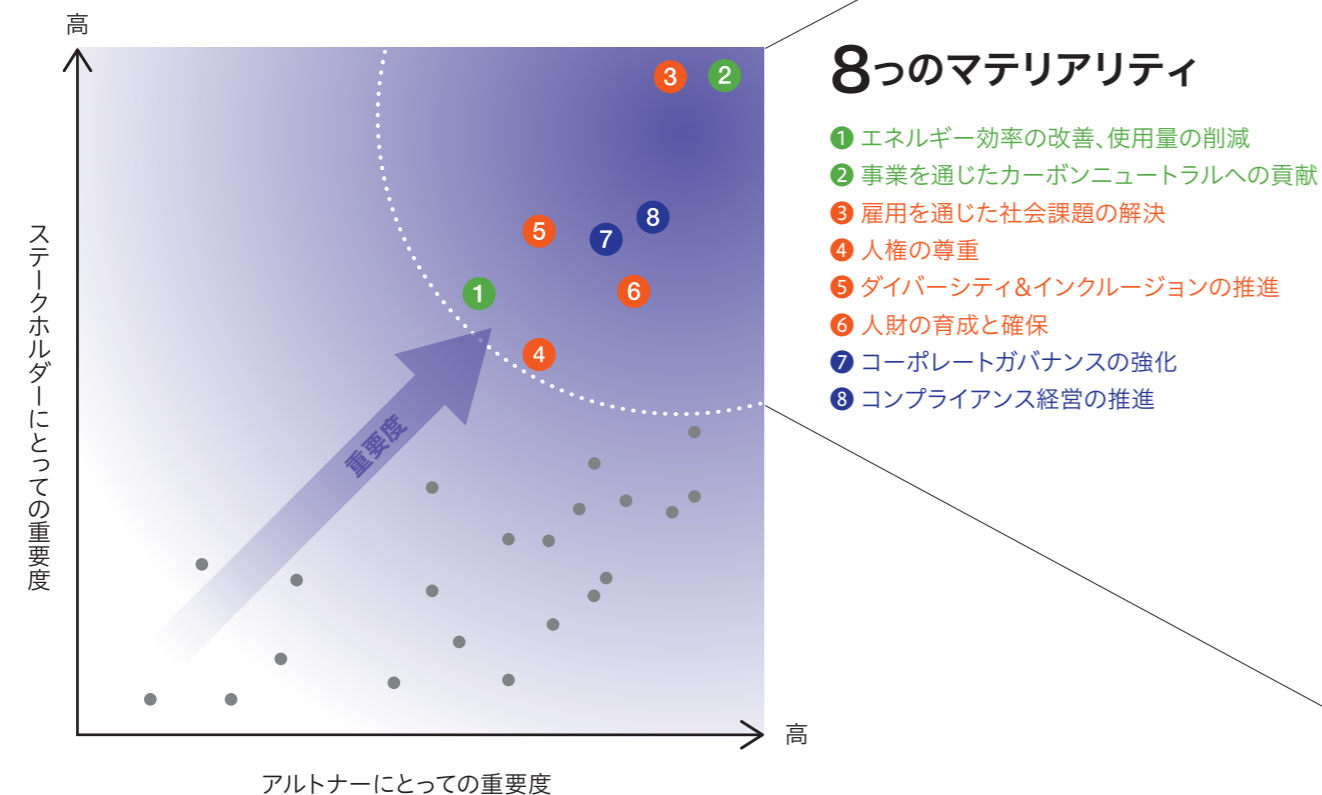
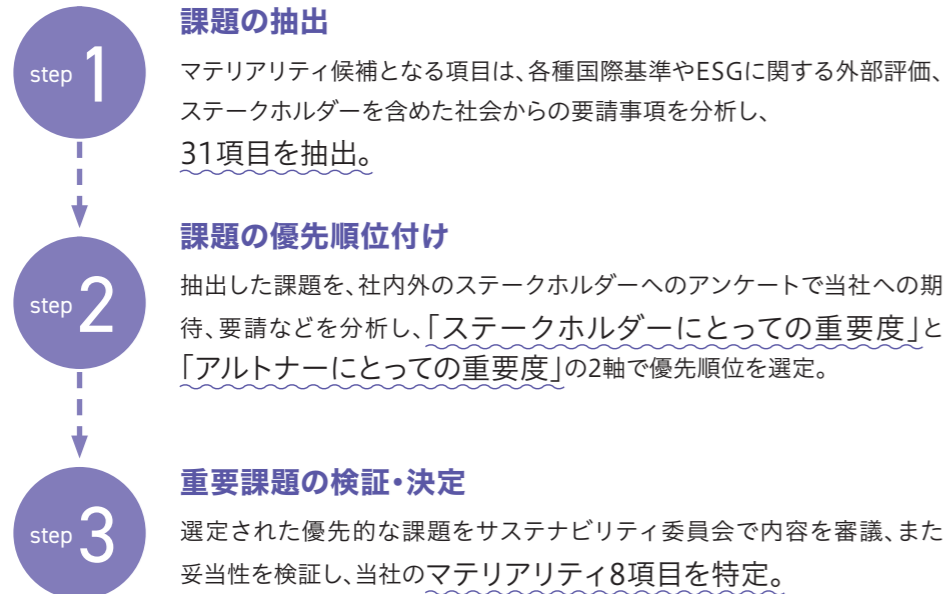


当社は創業者が設計会社としてスタートして以来、時代の状況変化に対して、様々なマインドチェンジを積み重ねる中で、技術サービス業という現在の事業モデルを構築し、エンジニアの価値を創造してきました。



アルトナーでは、ステークホルダーの関心や社会課題を認識するとともに、当社の経営への影響を踏まえ、優先的に取り組むべきマテリアリティ(重要課題)を8つに特定いたしました。
 今回、特定したマテリアリティの重要性を認識した上で、課題解決に向けた実効性のある経営、事業活動に取り組んでまいります。

マテリアリティ(重要課題)の特定プロセス



8つのマテリアリティ ESGカテゴリ、関連するSDGs

アルトナーは、事業を通じて社会課題の解決に貢献し、世界が目標に掲げる「持続可能な開発目標(SDGs)」の達成を目指します。

SUSTAINABLE DEVELOPMENT GOALS
 国連加盟国により2015年9月、持続可能な開発目標(SDGs)が採択された。あらゆる形態の貧困に終止符を打ち、不平等と闘い、気候変動に対処しながら、誰一人取り残されないようにするため、17の目標を掲げ2030年までに達成を目指す。

カテゴリ	ID	項目	関連するSDGs
Environmental 環境	1	エネルギー効率の改善、使用量の削減	13 気候変動に具体的な対策を
	2	事業を通じたカーボンニュートラルへの貢献	9 産業と技術革新の基盤をつくろう, 13 気候変動に具体的な対策を
Social 社会	3	雇用を通じた社会課題の解決	8 働きがいも経済成長も, 9 産業と技術革新の基盤をつくろう, 13 気候変動に具体的な対策を
	4	人権の尊重	8 働きがいも経済成長も, 10 人や国の不平等をなくそう
	5	ダイバーシティ&インクルージョンの推進	5 ジェンダー平等を實現しよう, 10 人や国の不平等をなくそう
	6	人財の育成と確保	4 質の高い教育をみんなに, 17 パートナーシップで目標を達成しよう
Governance ガバナンス	7	コーポレートガバナンスの強化	—
	8	コンプライアンス経営の推進	16 平和と公正をすべての人に

カテゴリ	ID	項目	KPI	目標	直近の実績(2022年度)	実績(2021年度)	関連するSDGs	関連ページ
Environmental 環境	1	エネルギー効率の改善、使用量の削減	GHG(温室効果ガス)排出量(scope1+scope2)	実質ゼロ(2050年度)	93.3 tCO2	97.3 tCO2		P23-24
			コピー用紙の削減率	継続的に削減	5.9%減	14.5%減		
Social 社会	2	事業を通じたカーボンニュートラルへの貢献	配属中の技術者における「カーボンニュートラル」プロジェクトの技術者の構成比	50.0%(2024年度)	46.1%	41.3%	 	P17-18
			新卒採用における「カーボンニュートラル」採用対象の構成比	55.0%(2024年度)	46.1%	47.9%		
	3	雇用を通じた社会課題の解決	キャリア採用における「カーボンニュートラル」採用対象の構成比	55.0%(2024年度)	62.0%	48.6%	 	P17-18
			ハラスメントに関する研修の受講率	100%	100%	100%		
	4	人権の尊重	ハラスメント相談窓口への相談件数	相談に適切に対応	0件	0件	 	P27
			女性社員(技術系)の割合	—	4.1%	3.7%		
	5	ダイバーシティ&インクルージョンの推進	女性社員(管理系)の割合	—	27.6%	31.4%	 	P27-28
			入社者に占める女性社員(技術系)の割合	—	6.4%	3.0%		
			入社者に占める女性社員(管理系)の割合	—	27.3%	66.7%		
			女性社員(技術系)の役職者登用	3人以上(2023年度)	2人(2023年1月末)	2人(2022年1月末)		
			女性社員(全体)の役職者登用	10人以上(2023年度)	10人(2023年1月末)	6人(2022年1月末)		
			管理職に占める女性社員の割合	継続的に上昇	3.4%	3.7%		
			男女の賃金の差異(全体)	—	男性100%:女性94%	男性100%:女性93%		
			男女の賃金の差異(技術系)	—	男性100%:女性96%	男性100%:女性99%		
			男女の賃金の差異(管理系)	—	男性100%:女性71%	男性100%:女性71%		
			育児休業取得率(男性社員)	30%以上(2023年度)	30.8%	12.5%		
			育児休業取得率(女性社員)	80%以上(2023年度)	100%	100%		
			看護休暇取得率(男性社員・女性社員)	50%以上(2023年度)	7.4%	1.2%		
			外国人材の比率	継続的に採用	1.0%	1.4%		
			高齢者(60歳以上)の比率	継続的に採用	1.4%	1.4%		
障がい者雇用率			2.3%以上(法定雇用率)	2.42%(2022年6月1日現在)	2.40%(2021年6月1日現在)			
転職支援制度による転職者の比率			1.7%(2024年度)	1.7%	0.8%			
6	人財の育成と確保	従業員(技術系)一人あたりの年間平均研修時間	例年同水準	8.2時間	7.5時間	 	P25-26	
		従業員(技術系)一人あたりの年間平均研修費用	例年同水準	62,000円	63,000円			
		離職率(技術系)※定年、転職支援による離職を除く	7.1%(2024年度)	7.7%	10.3%			
		離職率(技術系)	8.8%(2024年度)	9.6%	11.3%			
7	コーポレートガバナンスの強化	独立社外取締役の選任比率	1/3以上	37.5%	37.5%	—	P29-34 P37-42	
		社外取締役の人数	—	3人	3人			
		指名・報酬委員会における社外取締役の比率	過半数	75.0%	75.0%			
		取締役会の実効性評価の実施	1回	1回	1回			
8	コンプライアンス経営の推進	コンプライアンスに関する研修の受講率	100%	100%	100%		P35-36	
		情報セキュリティに関する研修の受講率	100%	100%	100%			
		重大なコンプライアンス違反の件数	0件	0件	0件			
		重大な情報セキュリティ事故の件数	0件	0件	0件			
		内部通報窓口への相談件数	相談に適切に対応	0件	0件			